

EXPERIMENTÁLNY OBJEKT APIHOUSE

FA STU Bratislava

Tibor Varga – Klára Macháčová – Martin Uhrík

ApiHouse – nový typ agroturistiky.

Urbánna stratégia pre vzťah vidieku a mesta

- Vyludňovanie vidieku
- Hľadanie alternatívneho životného štýlu
- Prístup architektov

Aký typ agroturistiky je žiadaný

- Edukačný parameter o prírode deti nerozumejú prirodzeným procesom
- Oddych od psychicky náročnej práce

Apihouse

- Nová typologická forma
- Kontakt s hmyzom
- Včela domestikované hmyz
- Pohybuje sa vo voľnej prírode.



Apiturizmus
nové možnosti
...jedinečný zážitok,
zdravie, ekonómia,
udržateľnosť ...





Ubi apis, ibi salus

STU
FA

SLOVENSKÁ TECHNICKÁ
UNIVERZITA V BRATISLAVE
FAKULTA ARCHITEKTÚRY





Apiterapia

využíva produkty včely medonosnej- jed, med, peľ, materskú kašičku, propolis a vosk

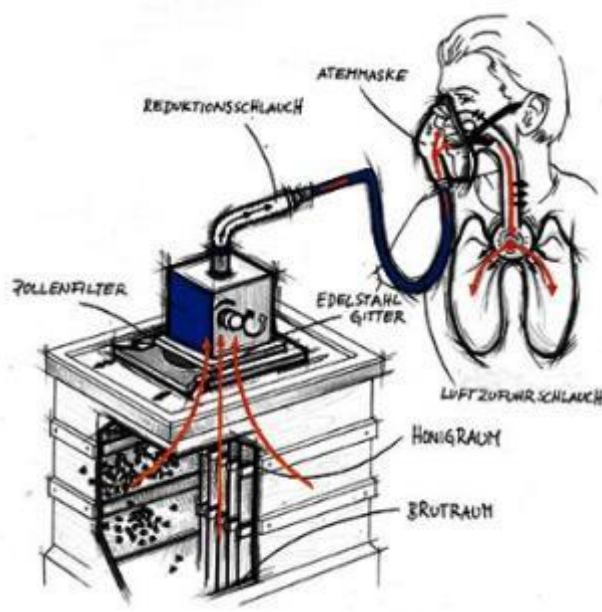
Apirepiračná terapia

dýchanie teplého „včelieho vzduchu“ (okolo 36°C), priamo z úľa

STU
FA

SLOVENSKÁ TECHNICKÁ
UNIVERZITA V BRATISLAVE
FAKULTA ARCHITEKTÚRY





Apirespiračná terapia v súčasnosti

- Použitie apirespiračného zariadenia
- Vzduch je nasýtený vodnou parou, časticami izoprénu, terpénu, éterických olejov, hormónov,



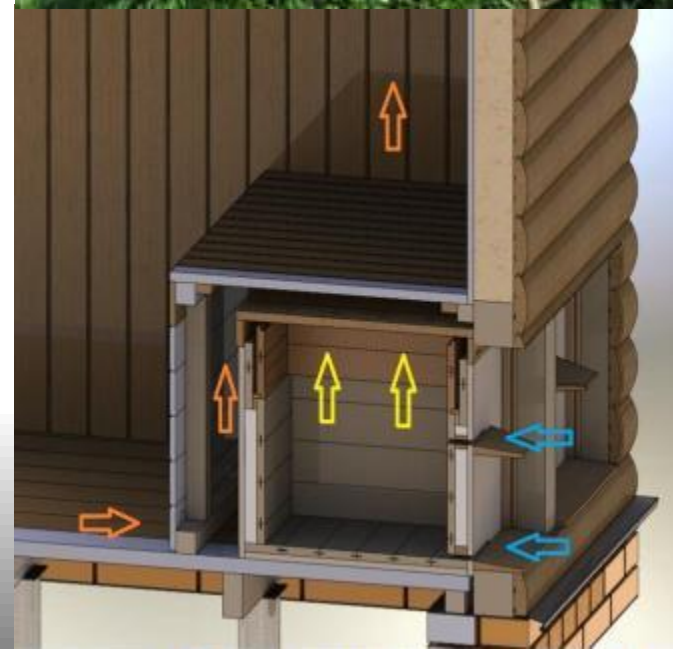
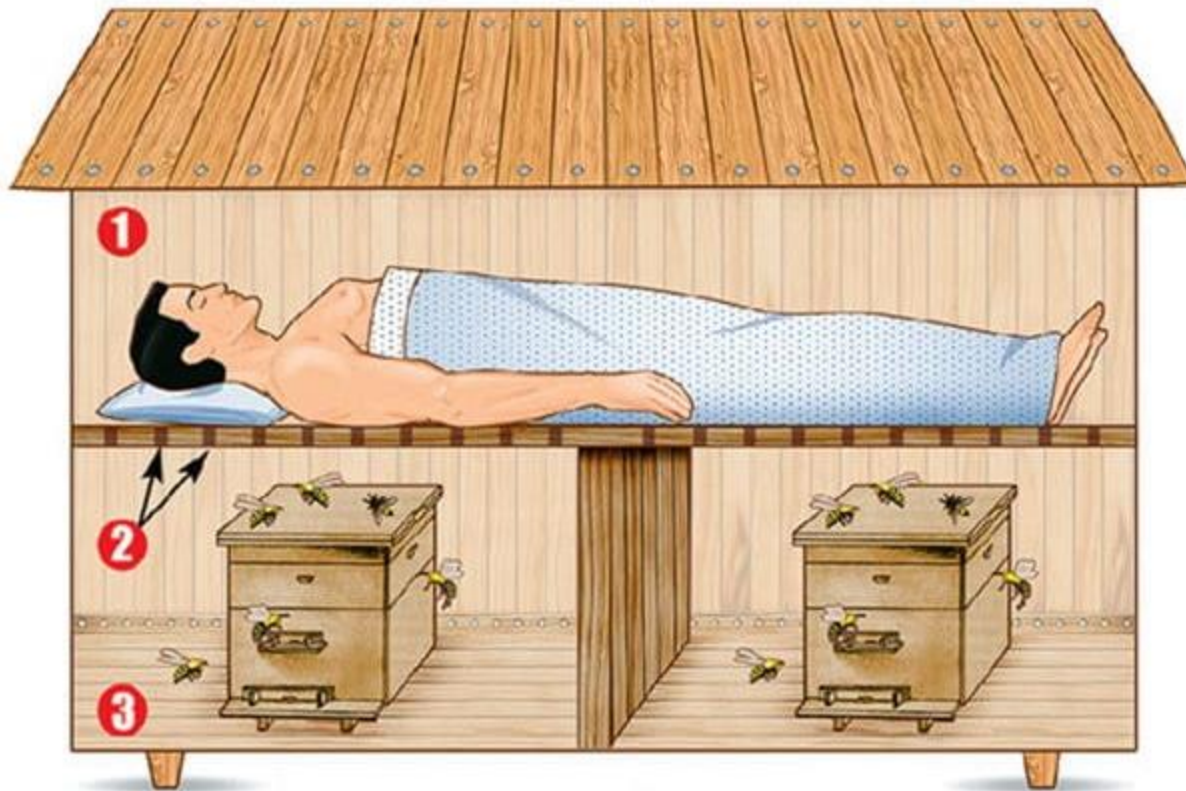
Domčeky na apirespiračnú terapiu – príklady

novou formou relaxácie v prírode je bezkontaktný pobyt v budove s včelami „spanie na úl'och“

STU
FA

SLOVENSKÁ TECHNICKÁ
UNIVERZITA V BRATISLAVE
FAKULTA ARCHITEKTÚRY

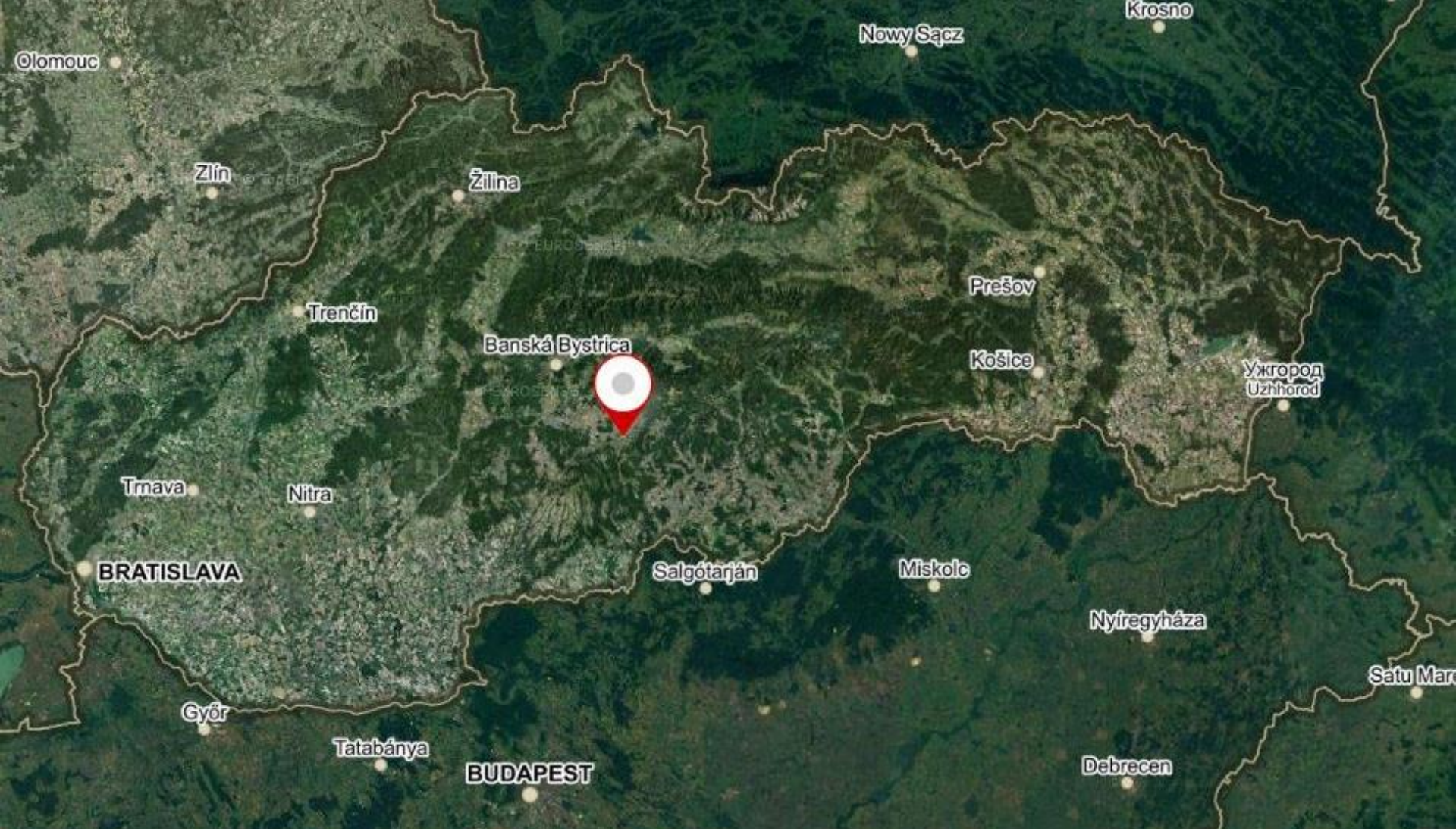




ApiHouse – ako to funguje



**Slečna Kajsová - chovateľka včiel,
autorka témy pre workshop**



Dopyt po apituristike v Kriváni, malej dedine na strednom Slovensku



Pohľad na krajinu, na potenciálne miesto stavby

Včelí úl'

- B10

- 1-3 nadstavky
- rozmery nadstavku 490 x 425 x 290 mm.



- Langstroth 2/3

- 1-5 nadstavky
- rozmery nadstavku 515 x 425 x 168mm



Hlavný determinant - tvar a rozmery štandardného včelieho úľa z dôvodu zosúladenia prístupu a manipulácie z exteriéru



Použitie prírodných materiálov - biokompatibilita



WORKSHOP APIHOUSE
2. - 9. 11. 2018
FA STU BA, UEEA



Vedenie workshopu: Ing. arch. Tibor Varga, PhD.
Včelár: Klaudia Kajsová
Pedagógovia: Mgr. art. Martin Uhrík, PhD., Ing. arch. Klára Macháčová, PhD.,
Ing. arch. Lukáš Šíp, PhD., Mgr. art. Veronika Trnovská

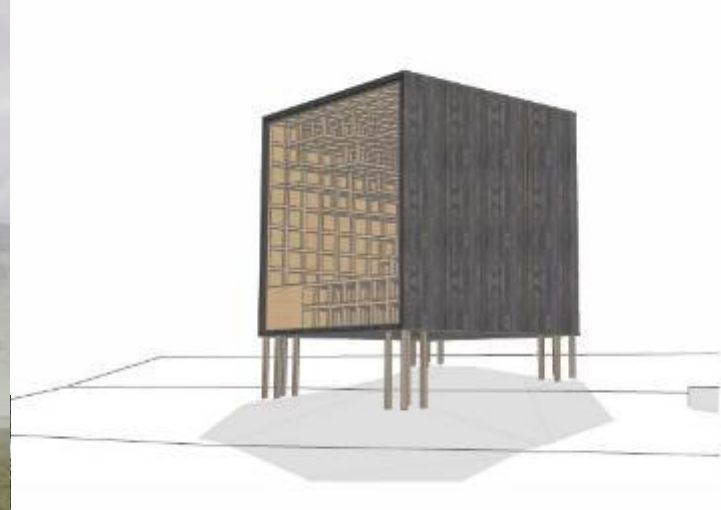


29 študentov 4.a 6.ročníka

14 výsledných návrhov.



Tri rôzne skupiny návrhov



STU
FA

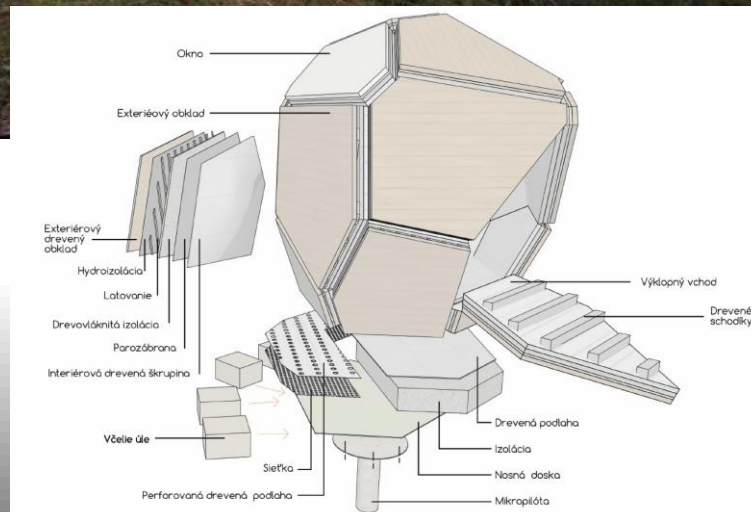
SLOVENSKÁ TECHNICKÁ
UNIVERZITA V BRATISLAVE
FAKULTA ARCHITEKTÚRY

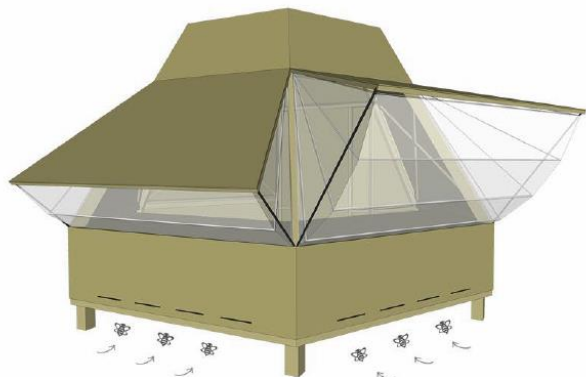
Prístupy Kontemplatívny - Kontextuálny - Univerzálny



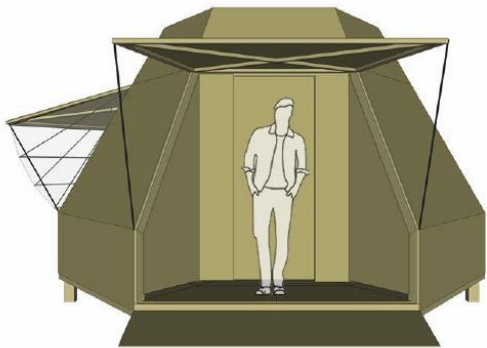
**Exteriér ako priorita, dizajn z vonku dnu.
Kontext miesta.**

Zásadné je umiestnenie v konkrétnych prírodných podmienkach.
Ide o súbor objektov. Skupina návštevníkov.

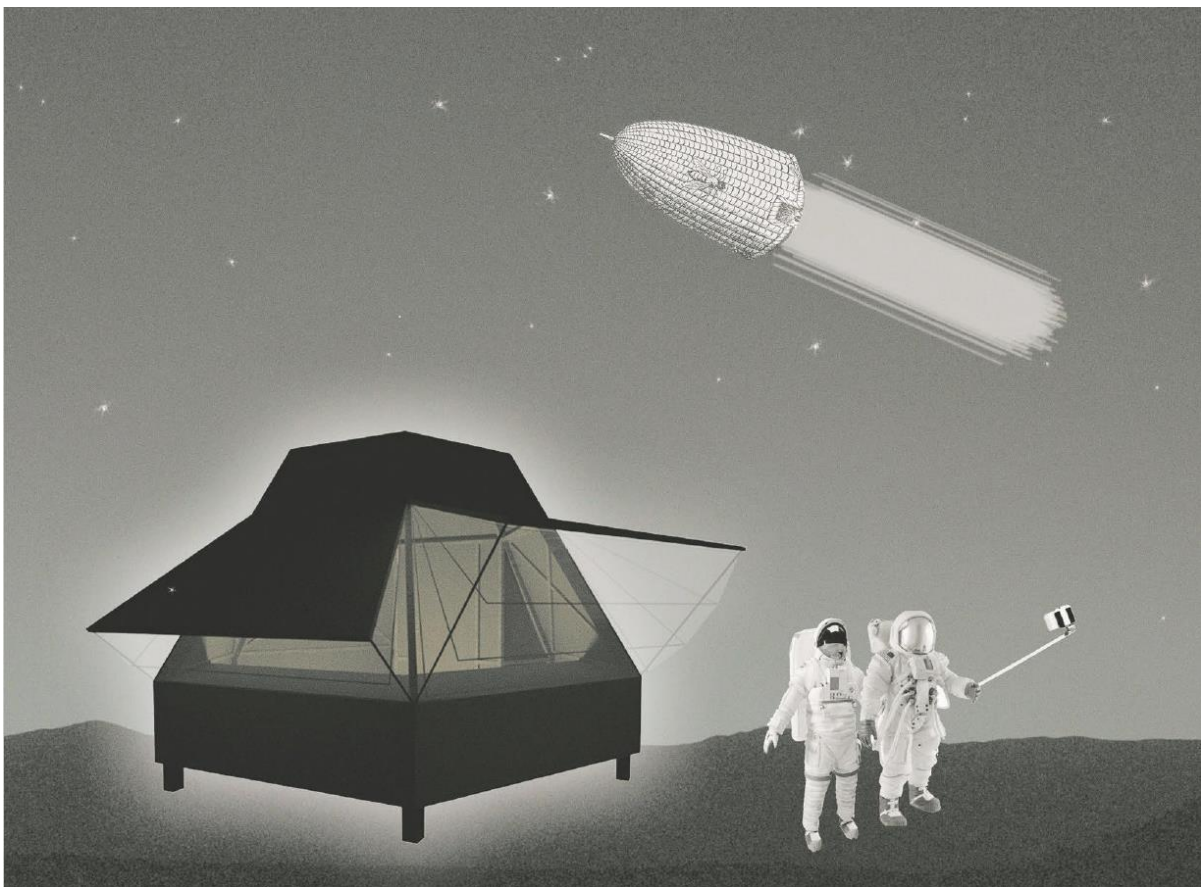




pohľad na prednú časť s úľmi

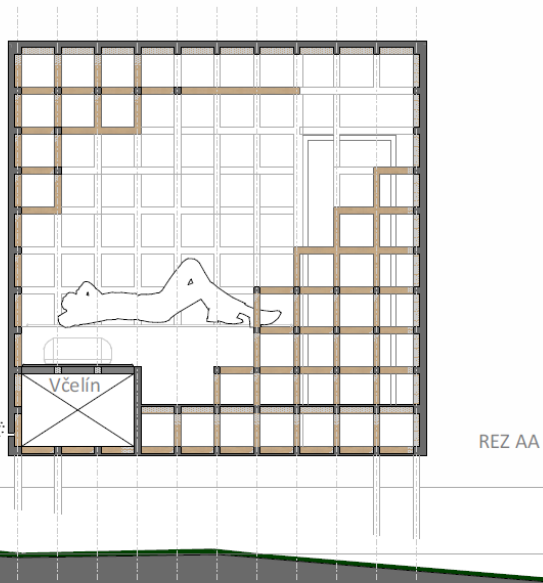


pohľad na vstup



Exteriér ako priorita, dizajn z vonku dnu. Univerzálny dizajn.

Umožňuje rôznorodé umiestnenie objektu. Objekt je možné transportovať na rôzne miesta.
Jeden objekt. Jeden návštevník.
Ideálne riešenie technologicky ako ApiHouse.



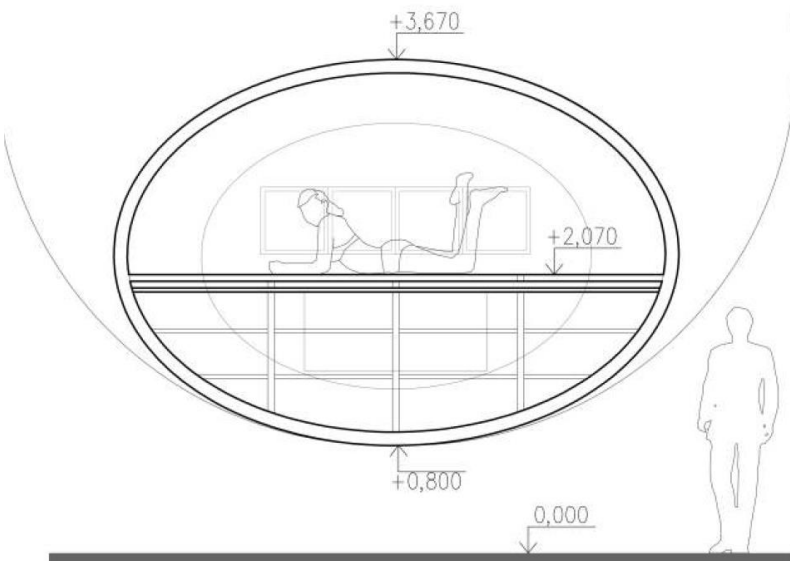
Interiér ako priorita, z dnu vonku.

Extrovertný charakter.

Zásadné je umiestnenie v konkrétnych prírodných podmienkach.

Skupina návštevníkov.

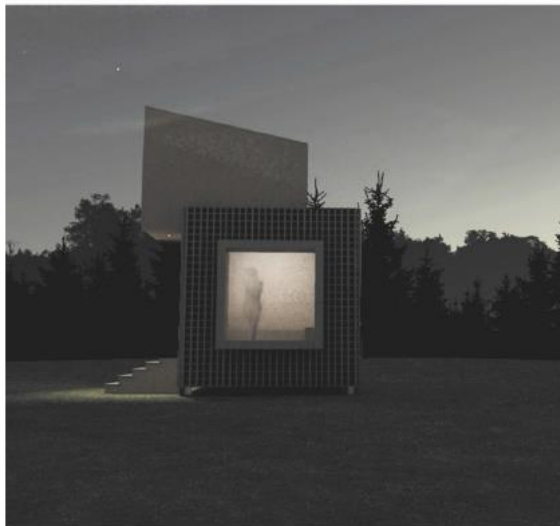
Rozšírený zážitok o vnímanie krajiny.








Interiér ako priorita, z dnu vonku.

Introvertný charakter.

Kontemplatívny priestor zameraný na sebapoznávaní
zážitok návštevníka.



Interiér ako priorita, z dnu vonku. Extrovertný charakter.
Zásadné je umiestnenie v konkrétnych prírodných podmienkach.
Skupina návštevníkov. Rozšírený zážitok o vnímanie krajiny.

	Vzťah k prostrediu	Prístup k dizajnu	Kontext vs Univerzálnosť	Otvorenosť stavby	sociálna interakcia
	Monumentálny, vytvorenie výrazného bodu v krajine.	Interiér ako priorita ,dizajn z vonku dnu	Konkrétne prírodné podmienky	Extrovertný charakter Rozšírený zážitok o vnímanie krajiny	Skupina návštevníkov
	Monumentálny, vytvorenie výrazného bodu v krajine.	Interiér ako priorita dizajn z vonku dnu	Konkrétne prírodné podmienky	Extrovertný charakter Rozšírený zážitok o vnímanie krajiny	Skupina návštevníkov
	Splývajúci s prostredím	Interiér ako priorita dizajn z vonku dnu	Konkrétne prírodné podmienky	introvertný charakter	Jeden objekt. Jeden návštevník.
	Ambivalentný	Funkcia ako priorita	Univerzálny dizajn. Umožňuje rôznorodé umiestnenie objektu	variabilný charakter	Jeden objekt. Jeden návštevník.
	Splývajúci s prostredím	Exteriér ako priorita, dizajn z vonku dnu.	Konkrétne prírodné podmienky	introvertný charakter	Súbor objektov. Skupina návštevníkov oddelená.

Objektívne kvality výskumu spolupráca s inými pracovníkmi

Chemické a medicínske

- Kvalita vzduchu. Zdravotné benefity pre pacientov s alergiami.
- Zdravotné benefity pre pacientov s alergiami.

Konštrukčné a materiálové

- Biokompatibilné materiály.

Fyzikálne

- Vnútoraná teplota
- úroveň hluku
- fyzická vibrácia

Architektonické kvality

Prostredie

- Situovanie v blízkosti existujúcej zástavby
- Umiestnenie v prírodnej krajine mimo obec

Dimenzie a typológia objektu

- Jeden objekt alebo súbor objektov
- Počet ubytovaných v objekte
- Flexibilita využiteľnosti objektu

Materiál a konštrukcia stavby

- Výber vhodných prírodných materiálov
- Logistika materiálov
- Biokompatibilita

Zážitok

- Extrovertný charakter objektu
- Introvertný charakter objektu
- Monumentalita
- Nenápadnosť



Ďakujeme za pozornosť.